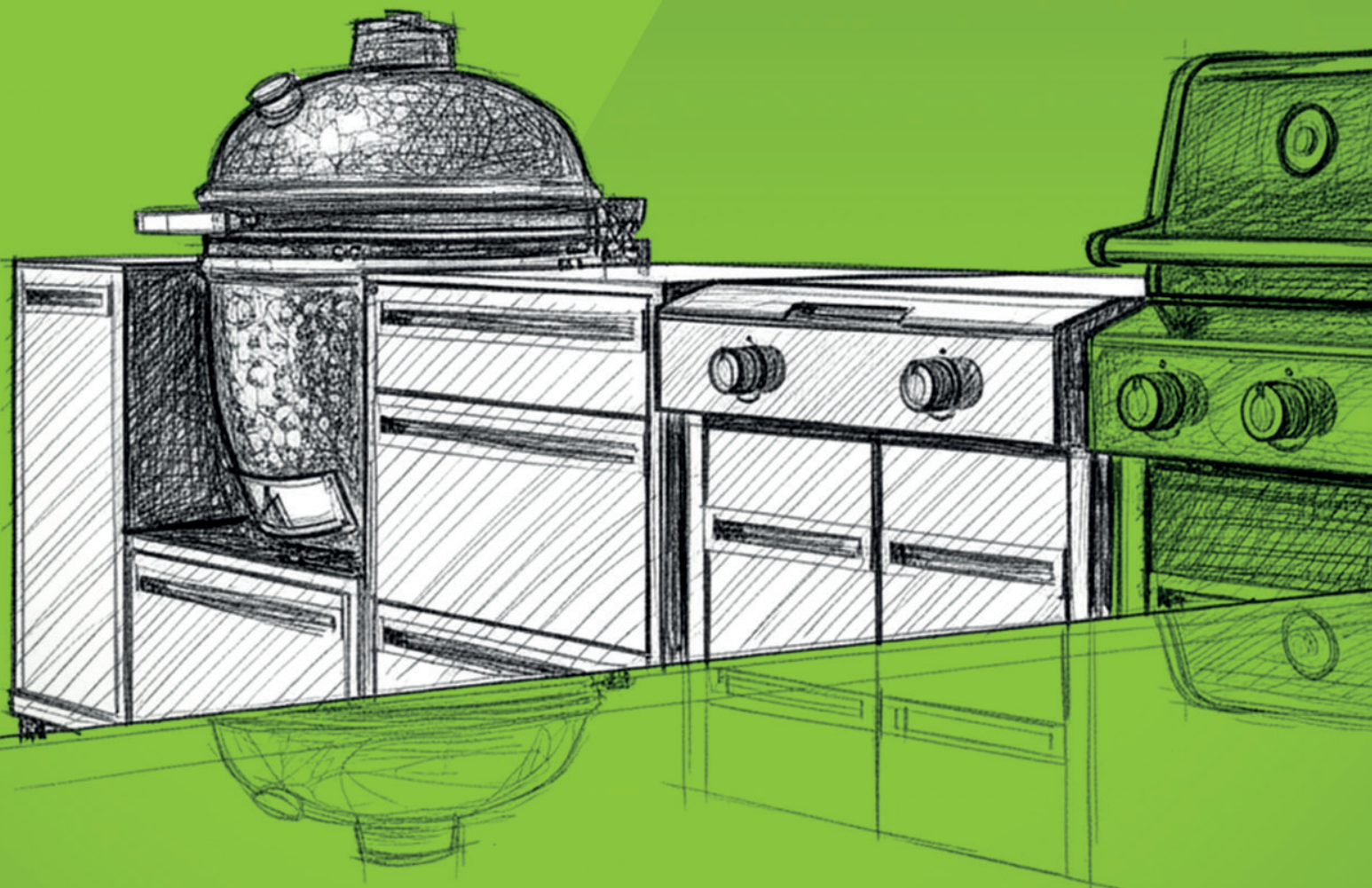


 outdoorchef

HEAT OUTDOORKÜCHE

MAXIMAL MODULAR

Von der Idee bis zu deinem Traum.



MODULARE WIEGEFALT

**Ganz einfach so
individuell wie du selbst:**

- Grosser Schrank mit Türen
- Halbhoher Schrank
- Grillmodul 5-Brenner Grill
- Halber Schrank mit Tür
- Grosser Schrank mit Schublade
- Kleiner Keramikgrill
- Schrank mit Kühlschrank
- Halber Schrank mit Schubladen
- Schrankmodul Kochstelle
- Grosser Schrank mit Spülbecken
- Grillmodul 4-Brenner Grill

Die maximale Gestaltungsfreiheit für deine individuelle Outdoorküche.

Wieder mal typisch OUTDOORCHEF – ganz easy individuell!
Mit dem praktischen modularen Küchen-System lässt
sich bauen, bauen und bauen... so weit das Auge reicht
oder der Garten gross ist.
Bereits mit einer kleinen Konfiguration lassen sich
leistungsstarke Outdoorküchen konfigurieren,
die dann auch wirklich überall ein Plätzchen finden.
Eben so, wie es für dich am besten passt.



HEAT OUTDOOR
KÜCHE



KU
HE



KU FEE



EASY
PI

HEAT KÜCHE

EASY 80 - 900 °C

Bei der neuen HEAT Outdoorküche und Grillstation ist der Name Programm: Mit einem sagenhaften Temperaturspektrum von 80 - 900 °C sind deinen BBQ-Variationen keine Grenzen gesetzt. Vom Kalträuchern (mit dem Smoke) bis zur perfekten Kruste auf dem Infrarot-Keramikbrenner geniesst du grenzenlose Geschmacksvielfalt.

Als Outdoorküche erhältlich mit 4-Brenner oder 5-Brenner Modul oder freigegebenen Grills anderer Hersteller



3 Oberflächen
Edelstahl
Soft Close
Backburner
XXL Steakzone
Aufgebaut
12 Jahre
Garantie
80 - 900 °C

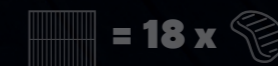


reddot winner 2025

Entdecke die
HEAT Outdoorküche

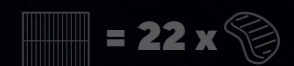
HEAT
KÜCHE
4-Brenner

Breite 346,3 cm
Höhe 121,1 cm
Tiefe 66 cm



HEAT
KÜCHE
5-Brenner

Breite 365,8 cm
Höhe 121,1 cm
Tiefe 66 cm



HEAT KÜCHE

Schönheit mit
inneren Werten



Blazing /Cooking Zone

XL Infrarot-Keramikkbrenner mit bis zu **900 °C** und 3-fach höhenverstellbarer Gaskochstelle
Infos auf Seite 18-19



- **80 - 900 °C Temperaturspektrum**
- **Pulverbeschichtete Schrankmodule aus Edelstahl**
- **HEAT Regulator für tiefste Temperaturen**
- **Backburner für Drehspieß & Co.**
- **XL Infrarot-Keramikkbrenner + Gaskochstelle**

HEAT Grillmodul

Bis zu 5 Edelstahlbrenner, Gussroste, Backburner und HEAT Regulator für tiefe **80 °C**, kompatibel für den HEAT Zone Divider*



Oberflächen

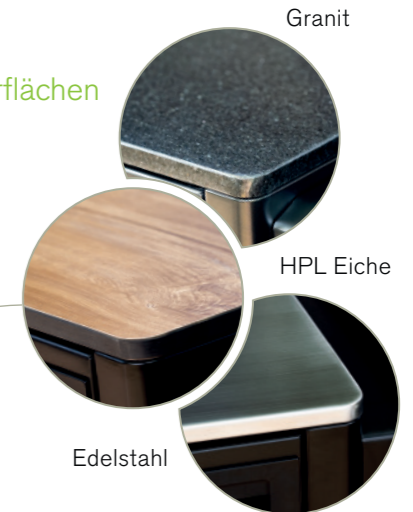


Abb. Grillmodul mit 4-Brenner Gasgrill und Backburner



UVP 7.099,- € / CHF



reddot winner 2025

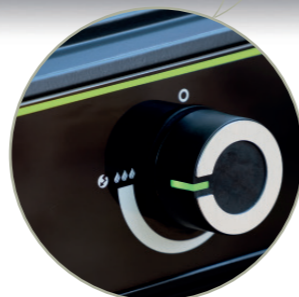


Soft Close

Sanftes, geräuscharmes Schliessen der Türen und Schubladen

Ambientebeleuchtung

Inszeniere die Outdoorküche mit rotem, blauem, weissem oder grünem Licht – ein wiederaufladbarer Akku sorgt für dauerhafte Energie



Grillschrank

Ausreichend Platz für eine 11 kg Gasflasche und dem innovativen HEAT Organizer Set*



Schwerlastschublade

Problemloses Verstauen von schwerem Zubehör wie z. B. der XL Plancha
Infos auf Seite 21



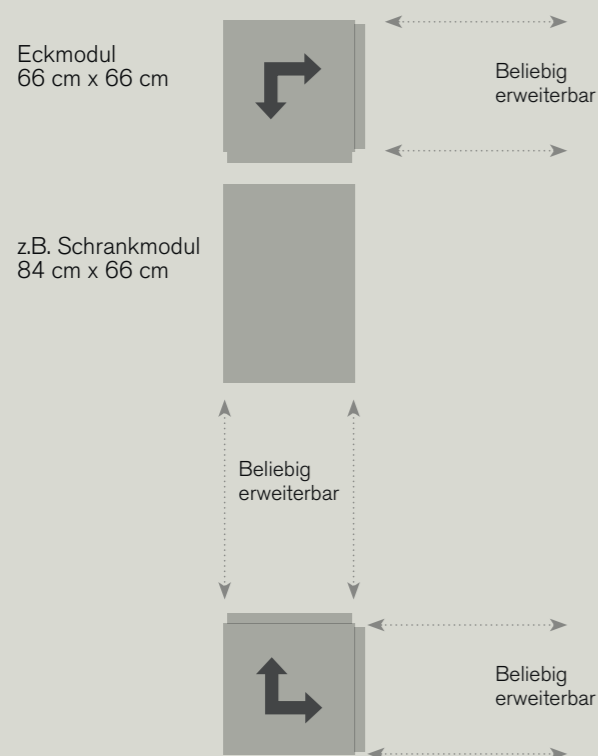
Entdecke die HEAT Küche

MODULAR

EASY modular und flexibel

Ganz nach Lust und Laune oder einfach entsprechend deiner Platzverhältnisse lässt sich die HEAT Outdoorküche flexibel für deine individuellen Anforderungen konfigurieren.

Grundprinzip:

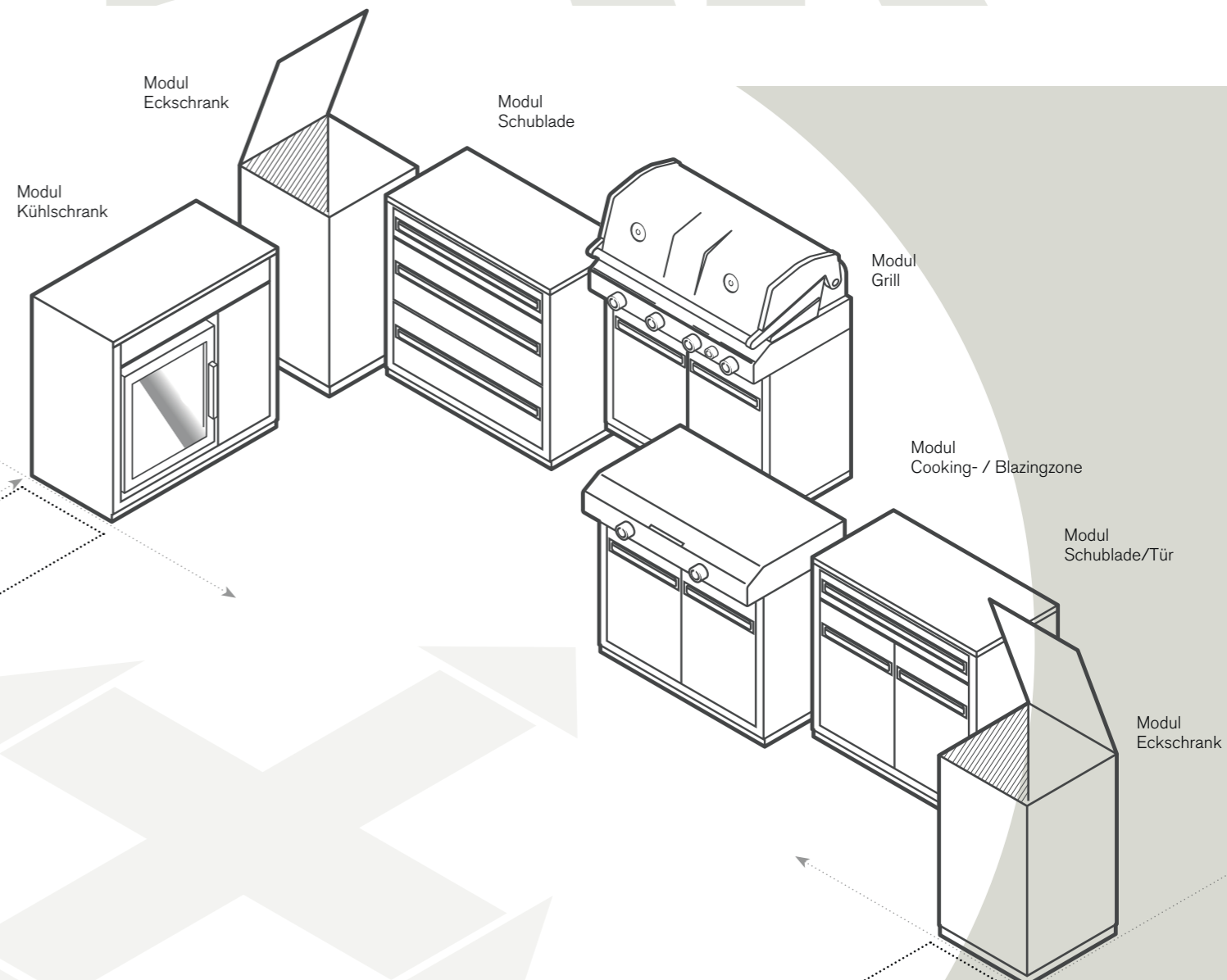


Intelligente Verbindung

Um die maximale Modularität zu gewährleisten können die Module grenzenlos und individuell miteinander kombiniert werden.

Schrankmodul mit
Schublade und
Granitplatte

Abstandhalter bei
gasführenden Modulen



EASY konfiguriert

Im Onlinekonfigurator kannst du deine individuelle HEAT Outdoorküche spielerisch konfigurieren.

WELCOME TO
**EASY
BBQ**

EASY modular und flexibel

Die OUTDOORCHEF Outdoorküche steht für kompromisslose Anpassungsfähigkeit: Ein durchdachtes System und eine breite Modulauswahl machen die Planung einfach und präzise – für jede Stellfläche, für deine Küche! Dabei ist unser stetig wachsendes Sortiment an integrierbaren Schrank- und Gerätemodulen einzigartig am Markt.



EGG 550 H
Keramikgrill
18.125.47

HEAT Eckmodul
18.410.35

HEAT Spülbeckenmodul
18.410.43

HEAT Kühlschrankmodul
inkl. Kühlschrank
18.410.42



Grillmodul
Heat X-515 RB K
18.410.26 = 50 mbar
18.410.27 = 30 mbar

HEAT Schrankmodul mit zwei
Türen und einer Schublade
18.410.30

HEAT Schrankmodul
schmal mit Schublade
18.410.52

Grillmodul HEAT Blazing-
und Cookingzone X-245 K
18.410.28 = 50 mbar
18.410.29 = 30 mbar

HEAT Schrankmodul
mit drei Schubladen
18.410.31

HEAT Kamadomodul
mit Schublade
18.410.50

HEAT Schrankmodul
schmal mit Tür
18.410.51

HEAT OUTDOOR
KÜCHE

Das HEAT Grillmodul, der Hero in jeder Küche



- 80 - 900 °C Temperaturspektrum
- HEAT Regulator für tiefste Temperaturen
- Backburner für Drehspieß & Co.
- XL Infrarot-Keramikkbrenner

HEAT Grillmodul

Bis zu 5 Edelstahlbrenner, Gussroste, Backburner und HEAT Regulator für tiefe 80 °C, kompatibel für den HEAT Zone Divider*



Ambientebeleuchtung

Inszeniere deinen HEAT mit rotem, blauem, weissem oder grünem Licht – ein wiederaufladbarer Akku sorgt für dauerhafte Energie



Grillschrank

Ausreichend Platz für eine 11 kg Gasflasche und dem innovativen HEAT Organizer Set*



Entdecke die Grillmodule

HEAT X-415 RB H+K

Volle Performance trotz kompakter Masse. Der HEAT-Vierbrenner lässt dich nie im Stich.

Anzahl Hauptbrenner	4
Leistung Hauptbrenner	16,8 kW
Material Hauptbrenner	Edelstahl
Heckbrenner	ja
Leistung Heckbrenner	4,4 kW
Gesamtleistung	21,2 kW
Gasverbrauch max.	1.483 g/h
Gasart	Flüssiggas (LPG)



18.410.20 = 50 mbar
18.410.21 = 30 mbar
UVP 1.499,- €/CHF

Auch als Einbaugrill erhältlich.

HEAT X-515 RB H+K

Wenn es etwas mehr sein darf. Unser „Grosser“ macht richtig Platz auf dem Grillrost.

Anzahl Hauptbrenner	5
Leistung Hauptbrenner	21 kW
Material Hauptbrenner	Edelstahl
Heckbrenner	ja
Leistung Heckbrenner	4,4 kW
Gesamtleistung	25,4 kW
Gasverbrauch max.	1.776 g/h
Gasart	Flüssiggas (LPG)



18.410.22 = 50 mbar
18.410.23 = 30 mbar
UVP 1.699,- €/CHF

Auch als Einbaugrill erhältlich.



18.410.24 = 50 mbar
18.410.25 = 30 mbar
UVP 1.699,- €/CHF



18.410.26 = 50 mbar
18.410.27 = 30 mbar
UVP 1.899,- €/CHF



Erweitere deine Performance mit dem HEAT X-245 K

Mal nebenbei noch ein perfektes Branding zaubern oder eine Sosse anzetzen? Kein Problem...



18.410.28 = 50 mbar
18.410.29 = 30 mbar
UVP 1.399,- €/CHF



HEAT X-245 K Blazing- und Cooking Zone

Um wirklich mitreden zu können, brauchst du eine kraftvolle Blazing- und Cooking Zone. Bitteschön:

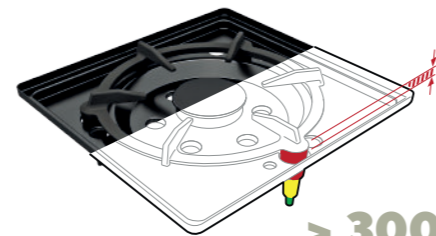
Anzahl Hauptbrenner	2
Material Blazing Zone®	Edelstahl, Keramik
Material Cooking Zone	Gusseisen
Gasart	Flüssiggas (LPG)

Blazing Zone® 900 °C



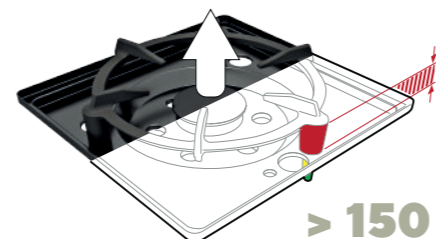
Wenn es heisser als heiss sein soll

XL Blazing Zone 900°C Infrarotbrenner mit höhenverstellbarem Edelstahlrost. Für besonders hohe Grilltemperaturen und perfekte Brandings



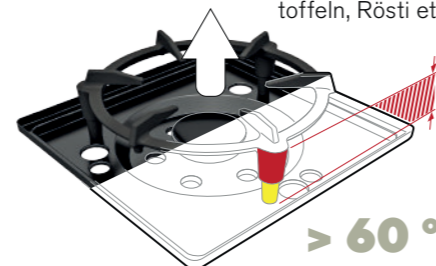
> 300 °C

Ideal für scharfes Anbraten von Fleisch, Fisch und Gemüse in der Carbonstahlpfanne oder im Wok



> 150 °C

Ideal zum Dünsten von Fleisch, Fisch und Gemüse, Anbraten von stärkehaltigem Gemüse, Bratkartoffeln, Rösti etc.



> 60 °C

Ideal zum Kochen von Saucen, Suppen, Schmor- und Reisgerichten oder z. B. das Warmhalten von Glühwein

Cooking Zone

Kochen mit High Performance

Die **Cooking Zone** ist mit einem **3-fach höhenverstellbaren Topfständer** ausgestattet. Diese variable Einstellmöglichkeit sorgt je nach Bedarf für sehr hohe oder sehr niedrige Temperaturen am Topf oder an der Pfanne.

Die höchste Einstellung eignet sich z. B. prima zum Warmhalten bei ca. 60 °C.



THINK BIG! Die beeindruckende XL Plancha für den HEAT X-245

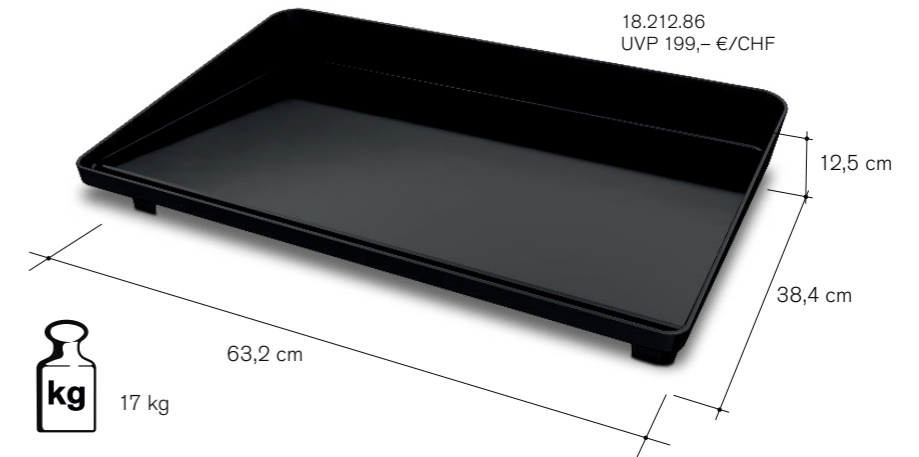


Die XL Plancha passt perfekt zur Outdoorküche!

HEAT X-245 ZUBEHÖR

XL Plancha

Heavy Metal für die Blazing / Cooking Zone – die massive Plancha überzeugt durch ihr Gewicht, ihre Grösse und die durchdachte Fettauffangrinne, die verhindert, dass das Fett von der Platte läuft. Mit ihrer porzellanemaillierten Oberfläche und einem hohen Rand eröffnet die XL Plancha aus Guss-eisen grenzenlose Grillmöglichkeiten.



Sauber gelöst!

Unsere XL Plancha passt natürlich perfekt in die Spüle unseres Spülbeckenmoduls. Schnelle, unkomplizierte Reinigung direkt am Grillplatz!



UNSERE EMPFEHLUNG

Das Plancha-Besteckset liefert dir alles für sauberes Arbeiten: Rostfreier Federstahl-Spachtel mit Pakkaholz-Griff und eine schmale Edelstahl-Pinzette mit feiner Spitze. Hochwertige und praktische Ergänzung zum Wenden, Zerteilen, Vermengen auch von kleinem Grillgut.

14.112.65 UVP 39,95 €/CHF

Das HEAT Universalmodul, passend für QUBE & Co.



Ihr habt gefragt, wir liefern: Das Universalmodul ermöglicht die einzigartige Modularität der HEAT-Küche nahtlos mit diversen Einbaugrills zu kombinieren. Am besten natürlich mit einem AROSA oder unserem brandneuen QUBE!



18.410.54
UVP 1.599,- €/CHF

Universalmodul
mit Schubladenblock (3 Schubladen)
und einem Einlegeboden



HEAT Universalmodul

Kompatibles System zur Integration von Einbaugrills
OUTDOORCHEF AROSA, QUBE und anderer Marken.

Breite	112 cm
Tiefe	66 cm
Höhe o. Platte	94 cm

Ganz einfach passendes Einbauset wählen und einen der folgenden Grills einbauen:

OUTDOORCHEF AROSA 570 G H	14.492.17
OUTDOORCHEF QUBE	14.492.12
NAPOLEON PRESTIGE 500 SERIES	14.492.13
NAPOLEON PRESTIGE PRO 665 SERIES	14.492.14
NAPOLEON 700 SERIES	14.492.15
BROIL KING REGAL 470	14.492.16

AROSA 570 G H

Wer die Kugel liebt wird auf den hier ganz scharf sein. Der Einbaugrill Arosa passt natürlich auch perfekt in das Universalmodul.

Anzahl Ringbrenner	2
Leistung Hauptbrenner	9,5 kW
Material Hauptbrenner	Edelstahl
Gesamtleistung	9,5 kW
Gasverbrauch max.	686 g/h
Gasart	Flüssiggas (LPG)
Durchmesser Grillfläche	54 cm
Gewicht	30,5 kg



AROSA

QUBE

18.128.84 = 50 mbar
18.128.85 = 30 mbar
UVP 999,- €/CHF

18.129.13 = 50 mbar
18.129.14 = 30 mbar
UVP 4.799,- €/CHF



QUBE

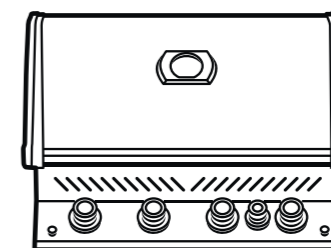
QUBE X-415 RB

Wenn Design dein Ding ist, dann wird dich der QUBE direkt anspringen: geradlinig, unverspielt und aus purem Edelstahl. Und passt natürlich auch perfekt in das Universalmodul.

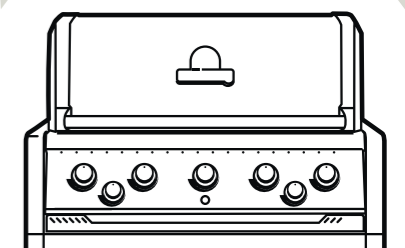
Edelstahl Gussbrenner	3
Blazing Zone	ja
Ausführung	Schwarz
oder	
Ausführung	Edelstahl



18.129.15 = 50 mbar
18.129.16 = 30 mbar
UVP 4.799,- €/CHF



KOMPATIBEL



KOMPATIBEL

Best Buddies: Der Gasflaschenschrank für das Universalmodul oder dort, wo es gebraucht wird



Durch die speziellen Anforderungen des Universalmoduls und anderer Grillgeräte, bei denen sich eine 11-kg-Flasche nicht im Unterschrank verstauen lässt, haben wir für euch den überaus nützlichen Gasflaschenschrank entwickelt. Ein Spezialist mit inneren Werten.



18.410.53
UVP 899,- €/CHF
(Granitplatte und Sockelblenden separat erhältlich)



Schrankmodul schmal Gasflasche

- Zur Aufbewahrung der Gasflasche (5 kg, 8 kg, oder 11 kg Gasflasche)
- Mit Ausgang für Gasschlauch links und rechts möglich
- Optionale Arbeitsplatte aus Edelstahl, HPL oder Granit - elegant und besonders witterungsbeständig.
- Massive Standfüsse mit integrierten Rollen für festen Stand und einfache Mobilität
- Edelstahl mit Pulverbeschichtung

Breite	46,5 cm
Tiefe	66 cm
Höhe o. Platte	94 cm



Optionales Zubehör

Outdoorchef Nivellierplatten-Set 4 Stk. universell einsetzbar.

14.491.90
UVP 9,95 €/CHF

Ausgestattet mit massiven Standfüssen und integrierten Rollen. Sorgt für festen Stand, einfache Ausrichtung und Mobilität um dein Modul an der richtigen Stelle „einzuparken“.

Übrigens, natürlich sind alle Module so ausgestattet!



HEAT Kamadomodul – halbe Portion mit grossem Nutzen

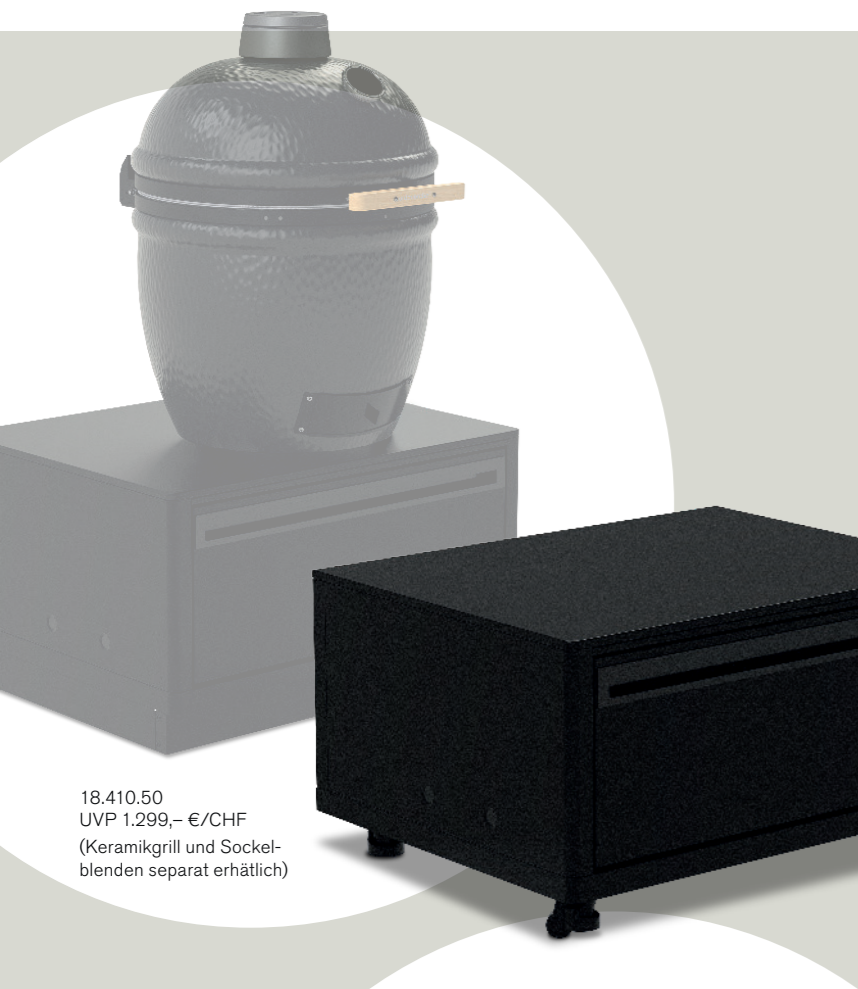
Das Modul mit der richtigen Genuss-Höhe für dein EGG.

Kamadomodul

Platziert jeden Keramikgrill optimal. Am besten natürlich das EGG von OUTDOORCHEF

- grosses Staufach mit Schublade
- Edelstahl mit Pulverbeschichtung

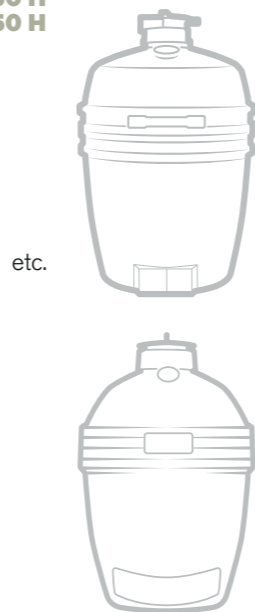
Breite	84 cm
Tiefe	66 cm
Höhe o. Platte	61,6 cm
Belastbarkeit	150 kg



18.410.50
UVP 1.299,- €/CHF
(Keramikgrill und Sockelblenden separat erhältlich)



HEAT EGG 460 H
HEAT EGG 550 H



Inklusive verstellbarer Stütze für bessere Stabilität des Kamadogrills auf dem Modul.



HEAT OUTDOOR KÜCHE

Das EGG – Der Kamadogrill für deine Outdoorküche

Die beste Wahl für Low & Slow.

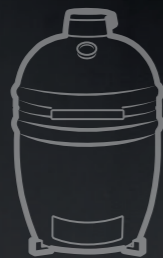


Mit dem EGG 460 oder 550 H verpasst du deiner Outdoorküche einen hochwertigen Keramikgrill und erweiterst damit die Zubereitungsmöglichkeiten um ein Vielfaches! Geniesse das Spiel mit dem Feuer und bereite mit dem riesigen Temperaturspektrum von **80 °C - 400 °C** aromatische Grillgerichte direkt über der Glut zu. Der massive Kamadogrill besteht aus einer **hochwertigen Keramik** und ist im Inneren mit einer **mehrteiligen Feuerbox** sowie einem **massiven Edelstahlrost** ausgestattet.

Der besondere Vorteil: Die extrem gute Wärmespeicherung und gleichmässige Hitzeverteilung im Garraum! Nachdem die Glut entfacht wurde, wird der Deckel geschlossen und der Garraum durch die Edelstahl-Dichtung besonders luftdicht abgeschlossen.

Mit den beiden Lüftungsventilen kann nun die Temperatur sehr präzise und gleichmässig gesteuert werden. Gare ein saftiges Pulled Pork oder zarte Ribs, brate Steaks mit tollen Röstaromen scharf an oder backe knusprige Pizza mit dem vielseitigen EGG-Kamadogrill.

EGG 460 H Keramikgrill



Nicht nur eine Option sondern vielmehr eine Pflicht für die gepflegte Outdoorküche: Das EGG.

Durchmesser Grillfläche	46 cm ø
Material Gehäuse	Keramik
B x H x T	56 cm x 98 cm x 71 cm
Gewicht	88 kg

18.125,53
UVP 1.699,- €/CHF

EGG 550 H Keramikgrill



Manchmal ist grösser einfach besser. So auch mit dem „Big EGG“! Grosse Grillfläche für den grossen Genuss.

Durchmesser Grillfläche	55 cm ø
Material Gehäuse	Keramik
B x H x T	66 cm x 88 cm x 79,3 cm
Gewicht	120 kg

18.125,47
UVP 2.199,- €/CHF

Die HEAT Schrankmodule, ganz nach eigenem Gusto

Grundaufbau mit variabler Oberflächengestaltung.
Passend nach Ambiente oder Geschmack konfigurierbar.

Modul-Oberflächen:

Edelstahl

HPL Holzoptik

Granit



Schrankmodul

z.B.
Schrankmodul
2 Türen
1 Schublade



Entdecke die Schrankmodule



18.410.30
UVP 1.299,- €/CHF

Schrankmodul

Zwei Türen und eine Schublade

- Zwei Soft-Close-Türen
- Höhenverstellbarer Regalfachboden
- Soft-Close-Schublade für z.B. Besteck
- Edelstahl mit Pulverbeschichtung

Breite	84 cm
Tiefe	66 cm
Höhe o. Platte	94 cm
Gewicht o. Platte	40,66 Kg



18.410.31
UVP 1.499,- €/CHF

Schrankmodul

Drei Schubladen

- 1x Soft-Close-Schublade für z.B. Besteck
- 2x grosse Schwerlast Soft-Close-Schubladen
- Edelstahl mit Pulverbeschichtung

Breite	84 cm
Tiefe	66 cm
Höhe o. Platte	94 cm
Gewicht o. Platte	50 Kg



Sockelblenden

Mit den passenden Sockelblenden verleihst du deiner Outdoorküche einen rundum geschlossenen, aufgeräumten Look. Ein Muss für einen hochwertigen, durchgängigen Look.



Rückwand

Unsere passenden Rückwände für alle gasführenden Module sorgen für einen sauberen, geschützten Abschluss deiner Outdoorküche und fügen sich nahtlos ins Gesamtbild ein. Für ein Plus an Sicherheit, Stabilität und Design aus einem Guss.

Kleine Standfläche, grosser Nutzen

Machmal reicht auch die „halbe Portion“. Damit lässt sich der kleinste Stellplatz für wertvollen Stauraum nutzen.



WELCOME TO
**EASY
BBQ**

2 x Slim Fit mit doppeltem Nutzen

Unsere schmalen Schränke machen Schluss mit ungenutzter Fläche: schmaler Korpus, doppelter Mehrwert. Gemeinsam mit dem Grillmodul deiner Wahl passen sie selbst dorthin, wo sonst nichts passt und schaffen genau den Stauraum, der gefehlt hat. Mehr Küche auf weniger Fläche. Ganz einfach EASY BBQ.



18.410.51
UVP 1.199,- €/CHF
(Arbeitsplatte und Sockelblenden separat erhältlich)

Schrankmodul schmal Mit Auszügen

- Auszug mit 3 Ebenen für die Aufbewahrung von z.B. Grillzubehör, Gewürzen, Saucen usw.
- Auszug mit Stange für Küchentücher oder Zubehör zum Aufhängen - inkl. Stauraum für Flaschen
- Edelstahl mit Pulverbeschichtung

Breite	46,5 cm
Tiefe	66 cm
Höhe o. Platte	94 cm



18.410.52
UVP 1.199,- €/CHF
(Arbeitsplatte und Sockelblenden separat erhältlich)

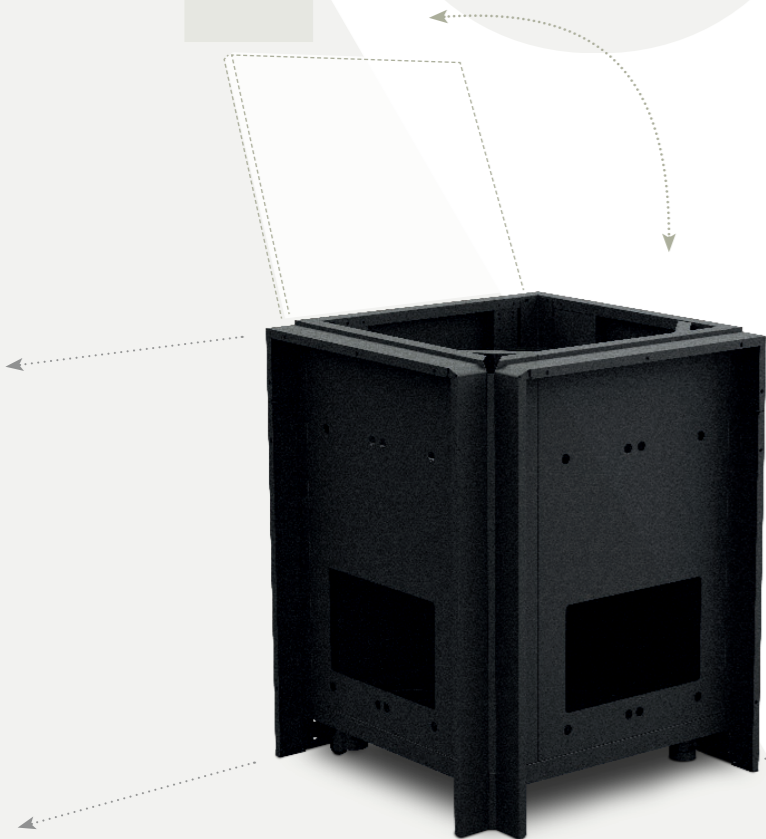
Schrankmodul schmal Mit Schubladen und Auszug

- Outdoor-Schrank mit 2 geräumigen Schubladen und Besteckschublade
- Auszug für Flaschen, zur Aufbewahrung von SMOKE und weiterem Grillzubehör
- Edelstahl mit Pulverbeschichtung

Breite	46,5 cm
Tiefe	66 cm
Höhe o. Platte	94 cm

Um die Ecke gedacht – das praktische HEAT Eckmodul

Mit dem funktionalen Eckmodul ganz easy im 90° Winkel weitere Module anbauen.



Eckmodul Erstellen einer L- und U-Form Kombination

- Arbeitsplatte ist zugleich Deckelklappe mit Zugang zum Stauraum des Moduls
- Stauraum für Abdeckhauben oder Kühlbox mit höhenverstellbarem Einlegeboden
- Edelstahl mit Pulverbeschichtung

Breite	72 cm
Tiefe	72 cm
Höhe o. Platte	94 cm
Gewicht o. Platte	33 Kg

18.410.35
UVP 1.299,- €/CHF



Immer cool bleiben! Mit deinem „Coolmodul“ kein Problem

Bestückt mit einem bewährten Kühlsystem von CASO und zusätzlichem Stauraum ist das Kühlschranksmodul eigentlich Pflicht.



Kühlschranksmodul inkl. Kühlschrank

- Vollintegrierter Kühlschrank für Getränke und Lebensmittel
- CASO Barbecue Cooler Black S-R Getränke Kühlschrank mit Glastür
- Stauraum mit Tür und höhenverstellbarem Einlegeboden

Breite	84 cm
Tiefe	66 cm
Höhe o. Platte	94 cm
Gewicht o. Platte	61,2 Kg
Spannung	220 V

18.410.42
UVP 1.899,- €/CHF

Inkl.
CASO
BBQ-COOLER
COSO
DESIGN



Das HEAT Spülbeckenmodul: Für Hände, für Gemüse, für Geschirr, für ... für ... für ...

Das Spülbeckenmodul bringt Wasser dahin, wo du grillst.
Gross, robust, pflegeleicht und immer einsatzbereit!



18.410.43
UVP 1.799,- €/CHF



Inkl. zusätzlicher Edelstahl-Schale 496 x 336 x 66 mm
Inkl. Abwasserleitung und Ablaufventil

Spülmodul mit Stauraum

- Zwei Soft-Close-Türen
- Vollintegriertes Spülbecken aus Edelstahl
- Beckengrösse 690 x 460 x 220 mm (extragross z.B. passend für die XL-Plancha)
- Inkl. schwenkbarer Einhebelarmatur mit ausziehbarer Brause
- Korpus aus Edelstahl mit Pulverbeschichtung

Anschluss Wasser 3/8"
Druck 700 - 8.000 mBar
Anschluss Abwasser 1 1/2"

Breite 84 cm
Tiefe 66 cm
Höhe o. Platte 94 cm
Gewicht o. Platte 45,60 Kg



Einfacher Kaltwasseranschluss
mit Gartenschlauch.

Optionales Zubehör: Adapter für
Wasseranschluss Gardena

18.213.40
UVP 34,95 €/CHF



Zum Hunger gehört auch Durst! Die HEAT Bar ist eröffnet ...

Direkt am Ort des Geschehens Platz nehmen oder einfach im Stehen leckere Drinks geniessen.



Bar-Aufsätze für Standardmodule

Durch die Bar-Aufsätze verwandelst du deine HEAT Outdoorküche zur HEAT Outdoorbar.

Die praktischen Aufsätze lassen sich mit dem Eckmodul und den 84 cm Schrankmodulen kombinieren. Ganz einfach montiert, erhält deine freistehende Küche eine zweite nutzbare Seite und deine Gäste können ganz nah am Ort des Geschehens dabei sein.

Bald erhältlich!



UNDER
CONSTRUCTION

UNDER
CONSTRUCTION

Das Gerätemodul

Entfalte das volle Potenzial deiner Outdoorküche. Das Gerätemodul kann, was du daraus machst.



Maximale Vielseitigkeit in und auf dem Modul.

Pizzaofen, Beefer – und, und, und ... alles, was Feuer macht, steht auf diesem Modul genau richtig. Die Granitplatte sieht super aus und gibt dir von oben direkten Zugriff aufs Gasfach, damit du deine Geräte ohne Bastelei anschliessen kannst. Die Gasflasche verschwindet unauffällig im integrierten Schrank. Direkt daneben ist genug Platz für ein 60er Küchen-Einbaugerät. Mehr Küche im Freien geht nicht.



Prismo 420 G

18.129.11 = 50 mbar
18.129.12 = 30 mbar
UVP 499,- €/CHF

Massive Arbeitsfläche

Mit direktem Zugang zur Gasflasche



Gasflaschenschrank

Platz für 60 cm breite Einbaugeräte

UNDER
CONSTRUCTION



CHECKLISTE

Dein Weg zur HEAT Outdoorküche: Kurz-Check vor dem Kauf

- Nutzung & Geräte**
Wie oft? Für wie viele Personen? Welche Module (Grill, Cooking Blazing Zone, Pizzaofen, Kühlung, Spüle)?
- Platzbedarf**
Genug Arbeitsfläche und Stauraum einplanen.
- Standort**
Fester, ebener Untergrund; ggf. Schutz vor Regen und UV.
- Sicherheit & Luft**
Ausreichende Abstände zu Fassaden/Markisen/Hecken; gute Querlüftung sicherstellen.
- Strom**
Outdoor-Steckdosen mit FI/RCD ≤ 30 mA.
- Gas**
Flüssiggas passender Regler und dauerhafte Belüftung.
- Wasser/Abwasser**
Frostsicher ausführen, Rückfluss verhindern.
- Material & Pflege**
Abdeckhaube nutzen, regelmässig reinigen; bei HPL Hitzeschutz beachten.
- Rechtliches**
Hausordnung/WEG sowie kommunale Vorgaben und Grenzabstände prüfen.
- Logistik**
Lieferweg exakt messen (Türen, Treppen, Stufen).

Notizen: _____



EASY konfiguriert

Im Onlinekonfigurator kannst du deine individuelle HEAT Outdoorküche spielerisch konfigurieren.

HEAT ZUBEHÖR

Da geht noch mehr

Die neue HEAT Outdoorküche steht dir. Modernes Design, hochwertige Materialien und eine aussergewöhnlichen Performance lassen dich easy wie einen Profi aussehen. Ergänze dein Setup mit durchdachtem, passendem Zubehör und hol dir noch mehr Funktionen und Spass an den Grillplatz.



MACHT JEDEN
GRILL ZUM
SMOKER

smoke

Mit dem Kaltrauchgenerator **verwandelst du fast jeden Grill in eine Räucherammer** und öffnest so die Tür zur geschmackvollen Welt der Aromen. Dank der leichten Bedienung bereichert er deine Lieblingsgerichte im Handumdrehen mit einem zarten bis intensiven Raucharoma und kreiert eine Welt voller neuer, spannender Geschmacksnuancen.

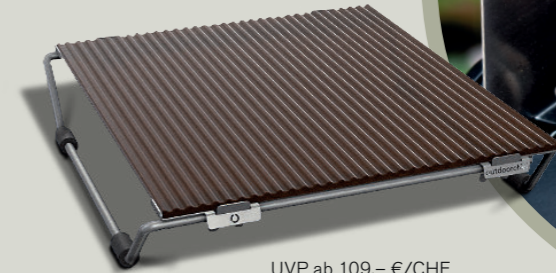
Verbindung zum
Garraum deines
Grills

18.491.52
UVP 199,- €/CHF



BLAZINGGLAS®

Die innovative Glaskeramik ist durchlässig für **100 % der wirksamen Infrarotstrahlung** und verleiht deinem Fleisch eine **perfekte Kruste** in Steakhouse-Qualität. **Fettbrand gehört der Vergangenheit an.** Passend für deine HEAT Grillstation und viele andere Keramikbrenner – auch anderer Marken.



UVP ab 109,- €/CHF



HEAT ORGANIZER SET

Exklusiv für die HEAT Grillstation entwickelt – eine **ausziehbare Trennwand**, die sich individuell mit magnetischen Helfern bestücken lässt. Bestehend aus einem **Universalhalter** für kleine Gegenstände, einem **Küchenrollenhalter** und einem praktischen **Halter für Abfallbeutel**.

Die magnetischen Organisationstale **sind auch einzeln erhältlich.**

18.213.14
UVP Set 249,- €/CHF



WIND- UND SPRITZSCHUTZ

Auf der Blazing Zone® oder auf dem Blazingglas® kann es schon mal heiss hergehen. Der Spritzschutz schützt deine Kleidung und das Umfeld vor fleckigen Überraschungen.

18.213.01
UVP 39,95 €/CHF

FREU DICH AUF MEHR!

Das ist erst der Anfang. Freu dich auf weitere hilfreiche und durchdachte HEAT Serienprodukte. Eine erste Auswahl findest du bereits hier:

- In der Länge anpassbarer Drehspeiss
- Drehspeisskorb
- Gusseisengrillplatten
- Edelstahlgrillroste

Erfahre mehr unter



Abdeckhaube mit System! So easy aber dennoch einzigartig.

Schützt dein Lieblingsmodul oder gleich die ganze Outdoorküche: Unsere Abdeckhauben lassen sich dank cleverem Reißverschluss-system im Handumdrehen von der Einzel- zur durchgehenden Küchenabdeckung kombinieren.



Unser neues Abdeckhaubensystem für die HEAT Outdoorküche sorgt für nahtlose Übergänge und verdeckte Abschlüsse.

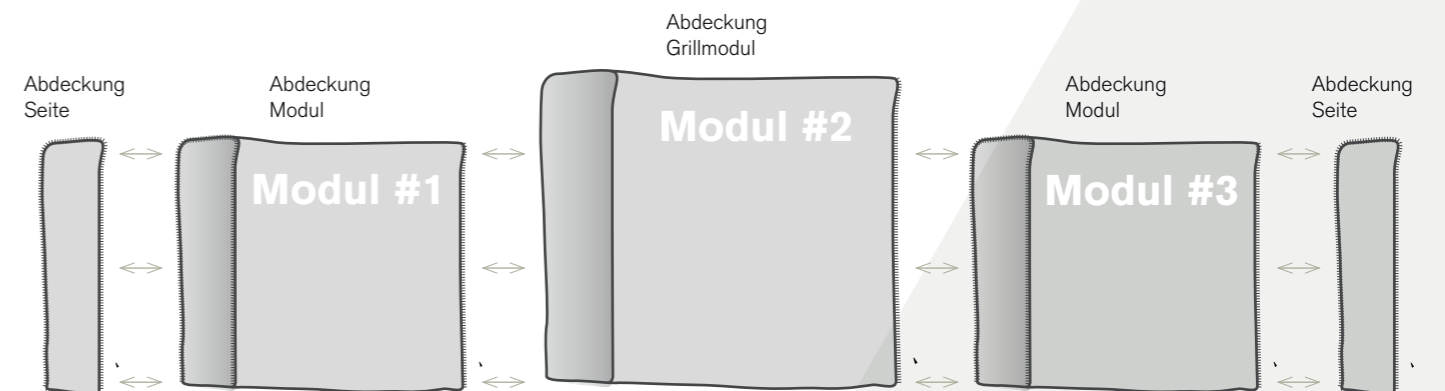


Einfach zippen! Dank des Reißverschluss-systems deckst du ruckzuck alles ab.

So einfach geht's:

Du kannst den Abdeckhauben, welche du z.B. für ein Einzelmodul verwendest, durch Öffnen der Reißverschluss-Verbindung jegliches gewünschte Teil anfügen. Das macht dich nicht nur maximal unabhängig, sondern ermöglicht die komplette Abdeckung deiner HEAT Outdoorküche! Und das passend zu deiner individuellen Konfiguration.

Grundprinzip Abdeckhauben-System:



Entdecke die Abdeckhauben

HEAT Module auf einen Blick

Von klein bis gross. Welche HEAT Module passen zu deiner Traum-Küche?



HEAT MODULE



HEAT Grillmodul X-515 RB K
18.410.26 = 50 mbar | 18.410.27 = 30 mbar
UVP 1.899,- €/CHF



HEAT Kamadomodul
18.410.50 | UVP 1.299,- €/CHF



HEAT Gerätemodul



HEAT Spülbeckenmodul
18.410.43 | UVP 1.799,- €/CHF



HEAT Kühlschrankmodul
18.410.42 | UVP 1.899,- €/CHF



HEAT Grillmodul X-415 RB K
18.410.24 = 50 mbar | 18.410.25 = 30 mbar
UVP 1.699,- €/CHF



HEAT Schrankmodul mit zwei Türen und einer Schublade
18.410.30 | UVP 1.299,- €/CHF



HEAT Schrankmodul mit drei Schubladen
18.410.31 | UVP 1.499,- €/CHF



HEAT Eckmodul
18.410.35 | UVP 1.299,- €/CHF



HEAT Universalmodul
18.410.54 | UVP 1.599,- €/CHF



HEAT Grillmodul Heat Blazing- und Cookingzone X-245 K
18.410.28 = 50 mbar | 18.410.29 = 30 mbar
UVP 1.399,- €/CHF



HEAT schmaler Schrank mit Auszügen
18.410.51 | UVP 1.199,- €/CHF



HEAT schmaler Schrank mit Schubladen
18.410.52 | UVP 1.199,- €/CHF



HEAT schmaler Schrank für Gasflaschen
18.410.53 | UVP 899,- €/CHF



HEAT schmaler Baraufsatz



HEAT Baraufsatz



HEAT Baraufsatz für Eckmodul



Unsere Produkte werden in der Schweiz entwickelt und designt. Sie sind dank hochwertiger Materialien langlebig und robust. **Für alle Produkte bieten wir freiwillig erhöhte Garantieleistungen an:**

- Edelstahlbrenner
- Alle Edelstahlteile
- Aluminiumdruck Gussteile
- Edelstahlgrillroste
- Keramikbrenner



- Die emaillierte Kugel (Unterteil u. Deckel)
- Emaillierte Guss-eisengrillroste



- Alle restlichen Materialien



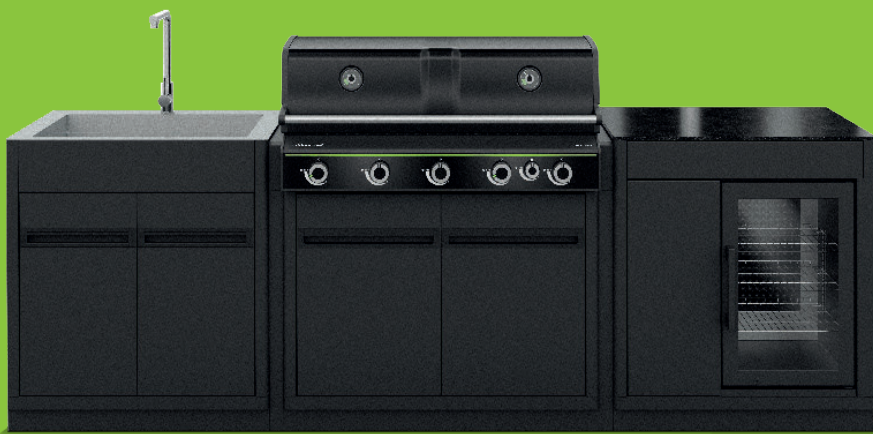
WELCOME TO **EASY BBQ**

Detaillierte Angaben zu den Garantiebestimmungen in unseren AGB unter www.outdoorchef.com



HEAT OUTDOOR KÜCHE

**CREATED IN
SWITZERLAND,
AT HOME
ALL OVER
THE WORLD.**



WELCOME TO
**EASY
BBQ**

**SWISS DESIGN
ENGINEERING**

